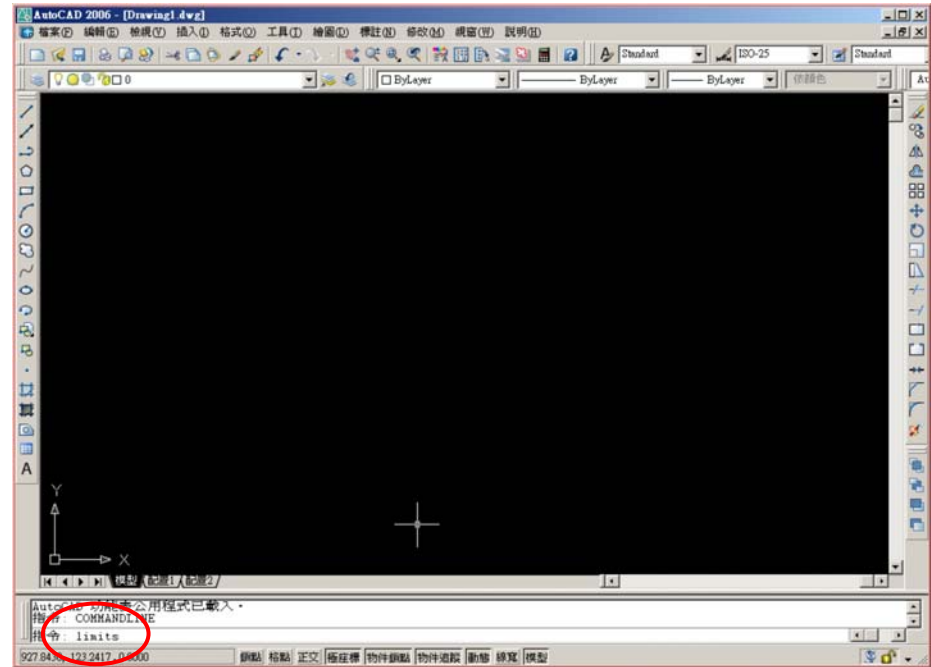


# AutoCAD 2006

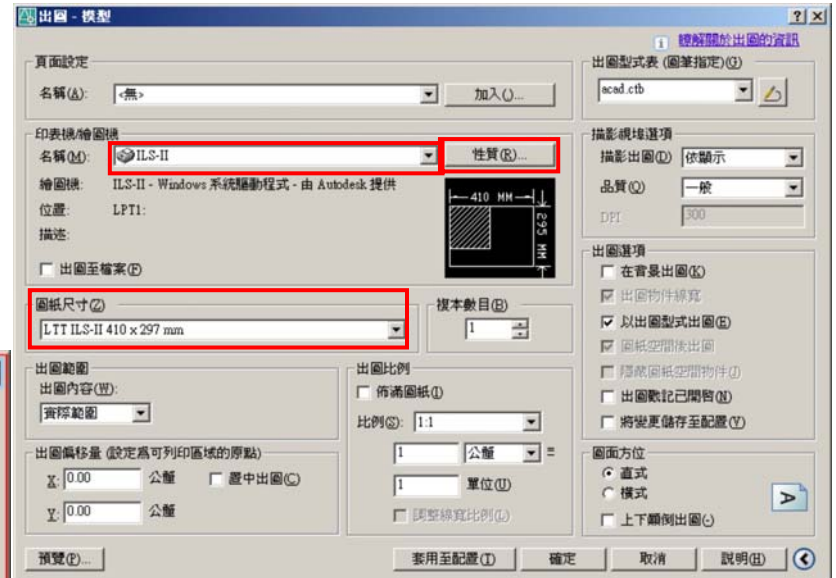
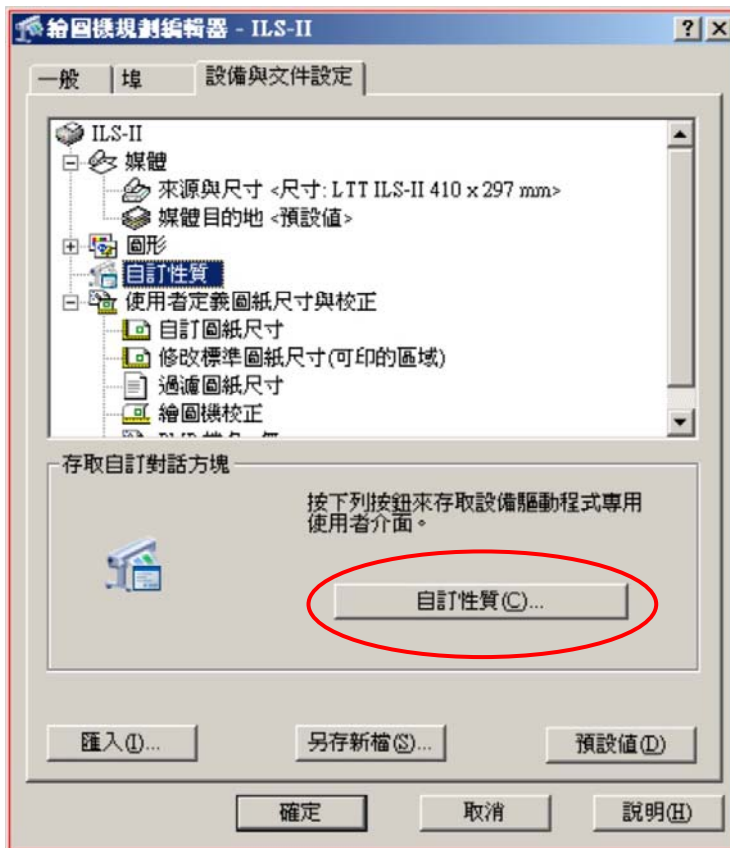


## 出圖設定

- 作圖前先在指令列中鍵入“limits”，再按ENTER鍵
- 左下角座標設定為（0,-295）
- 右上角座標設定為（410,0）
- 在工作區內完成工作圖面



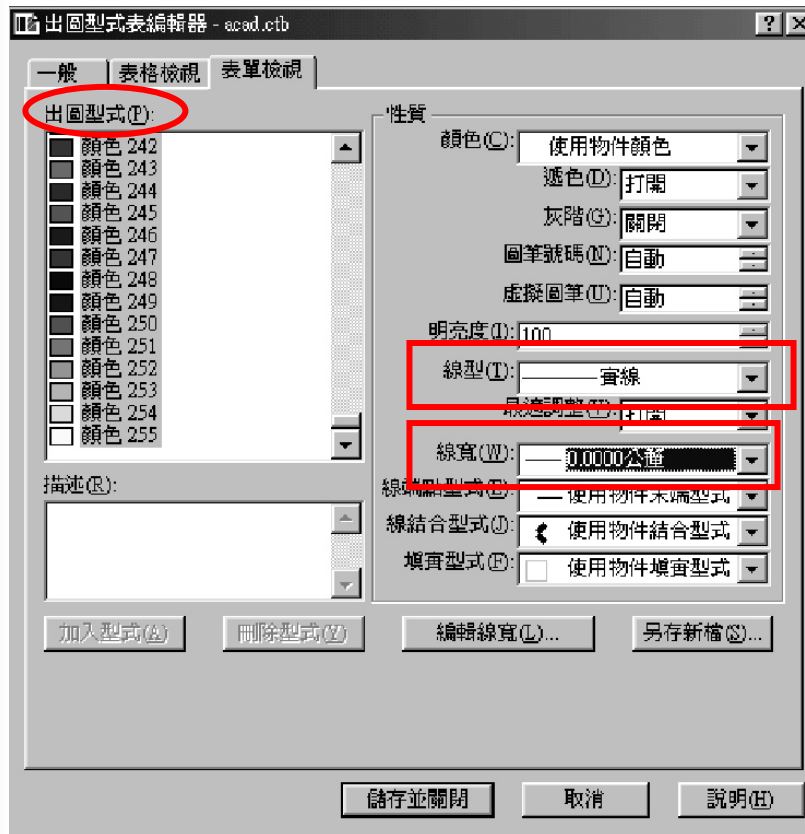
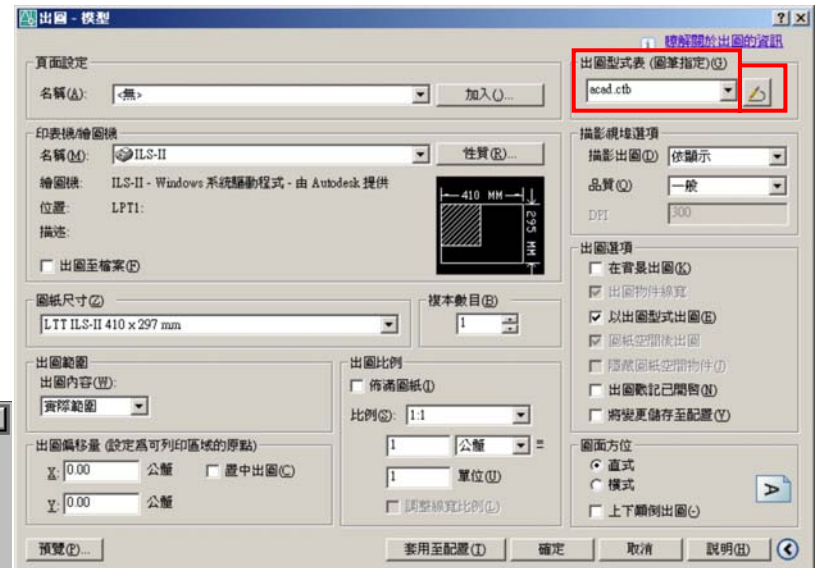
- 進入出圖
- 繪圖機名稱指定“ILS-II”
- 點選“性質”按鍵
- 圖紙尺寸選“LTT ILS-II ...”



選擇自訂性質，點入自訂性質  
(C) ...

設定雷射參數及相關設定

- 在出圖型式表中任意指定一範本（如acad.ctb）
- 進入編輯畫面



選取所有在出圖型式中的顏色  
 將線型設定為實線  
 將線寬設定為0.0000公釐  
 儲存並關閉

- 在出圖設定值中將“出圖比例”設定為1:1
- 點選實際範圍
- 按確定後即完成出圖作業

